

課		
課 長	係 長	係 員

施 工 計 画 書

年 月 日

(あて先)

福岡市住宅供給公社理事長

受注者 会社名
現場代理人氏名

年 月 日契約した請負工事の施工について、次のように計画しましたので
提出します。

契約件名

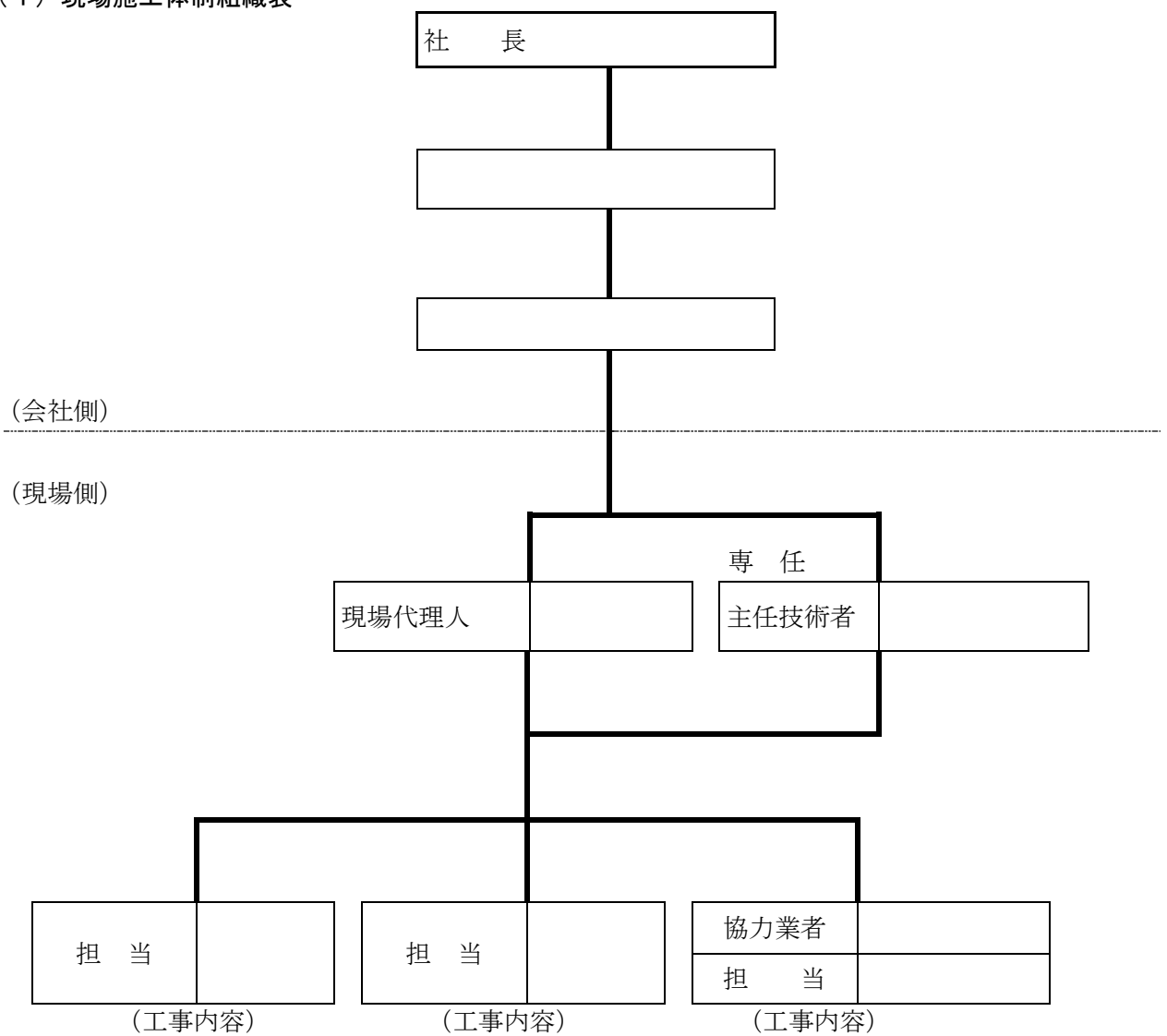
I 総合施工計画書

1. 工事概要

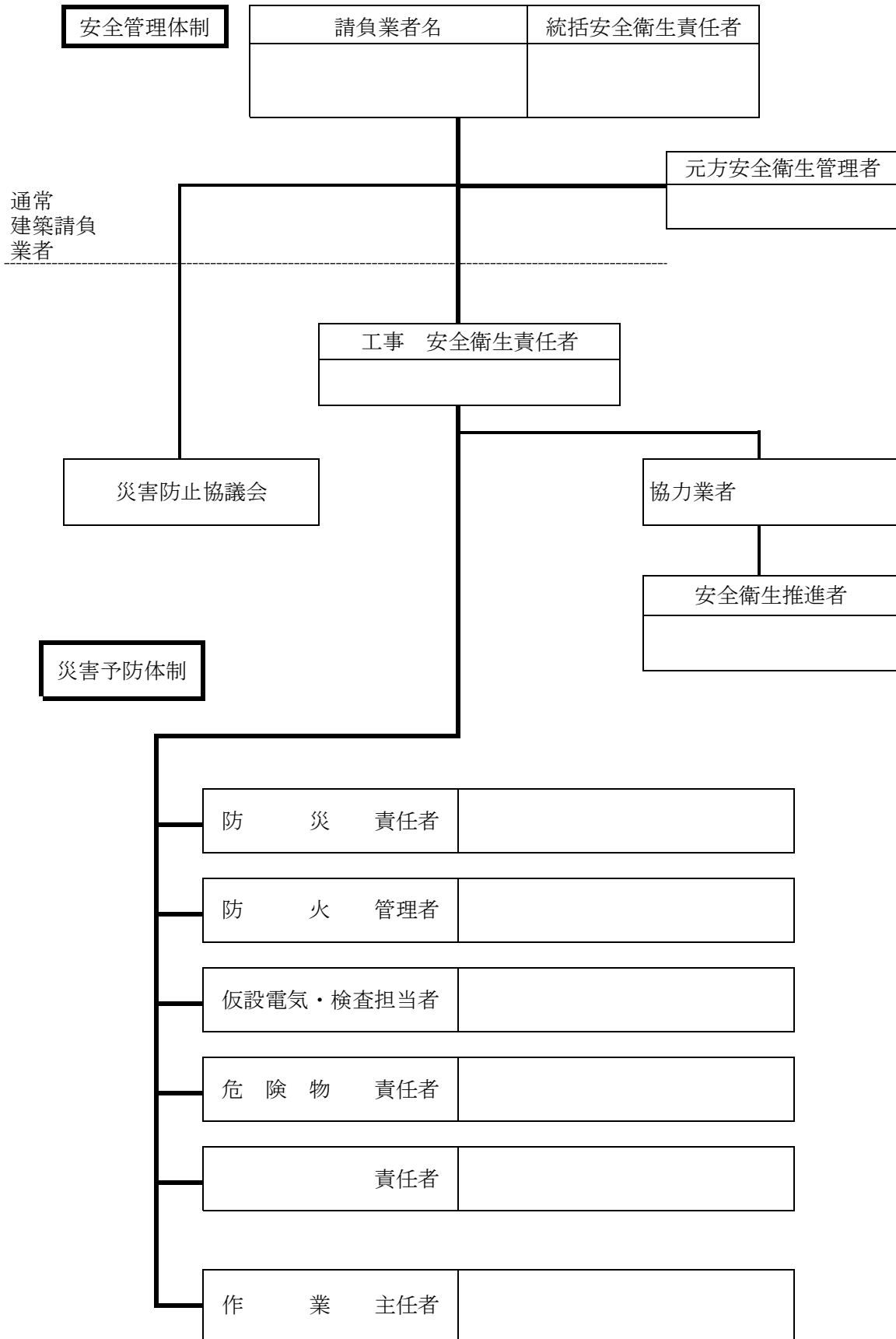
2. 付近見取図 (搬入ルート図等含む)

3. 受注者の組織

(1) 現場施工体制組織表

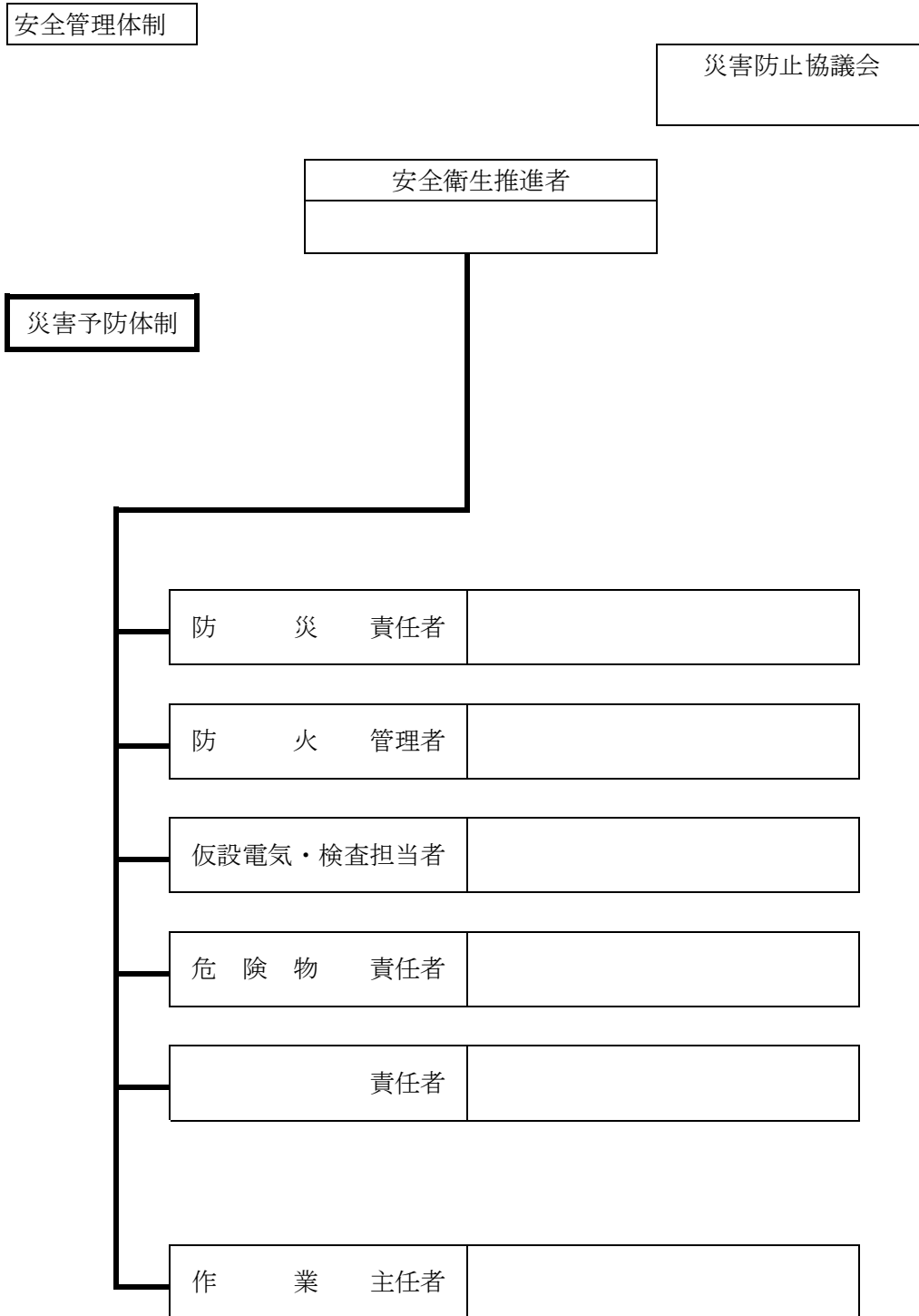


(2-1) 現場管理体制：常時 50人以上（同一場所で建築・設備の元請・下請合わせて）



(掘削・足場・溶接・酸欠・有機溶剤等)
 ※ 各責任者が元請け以外の場合は会社名も記入する

(2-2) 現場管理体制：常時 10～50人未満(同一場所で建築・設備の元請・下請合わせて)



(掘削・足場・溶接・酸欠・有機溶剤等)
※ 各責任者が元請け以外の場合は会社名も記入する

(3) 安全衛生管理計画概要

※ 安全衛生管理計画の作成及び教育にあたっては、福岡建設労務研究会発行の「安全ポケットブック」に基づきおこなうこと。記載例を参照のこと。

(4) 安全衛生管理計画表

(5) 施工に必要な資格者

(6) 作業時間等(土・日・祝日・作業開始・終了時間等)

- ・作業時間 :
- ・日祭日作業の有無 :
- ・夜間作業の有無 :

4. 現場仮設計画

(1) 仮設物の大きさ及び配置

- ① 工事標示板
- ② 現場事務所
- ③ 搬入ルート (必要に応じて広範囲の地図を使用し、平日と休日の2通りあるものなど複数ルートすべて記入する。)その他、仮囲い、足場、発生材置場、産業廃棄物置場等も記入する。

(2) 電力・電話・給排水等の引込み並びに火を扱う場所等

※仮設がない場合は「該当なし」とする。

- ① 電力 引込
- ② 電話 引込
- ③ 給 水
- ④ 排 水
- ⑤ 火を扱う場所
- ⑥ 有機溶剤(シンナー等)の保管場所
- ⑦ その他危険物等の保管場所

(3) 工事施工のための仮設

- ① 矢板・水替え
- ② 足場及びリフト
 - ・足場：足場の種類、位置、高さ、ネットの有無、壁つなぎの間隔、最大積載量、昇降の方法、足場の組立て作業主任者の氏名などについて、詳しく記載してください
- ③ 運 搬
- ④ 養 生
- ⑤ 揚重機

※②、③項の内容について、必要に応じて図中に記入する。(色分け等にて明瞭化することが望ましい。)

(4) 仮設物の期間

5. 予想される災害・公害の種類と対策

予想される災害	対 策	備 考
1. 墜落災害		
2. 建設用機械等による 災害		
3. 落下物災害		
4. 交通事故		
5. 火災事故		
6. 感電災害		
7. 機械工具による災害		
8. 酸素欠乏症等災害		
9. 火花塵埃災害		
10. 第三者障害		
11. その他		

6. 出入口の管理

1) 関係者以外の立入禁止(第三者に対する対策等)

①

(2) 出入口の交通安全

①

7. 危険箇所の点検方法

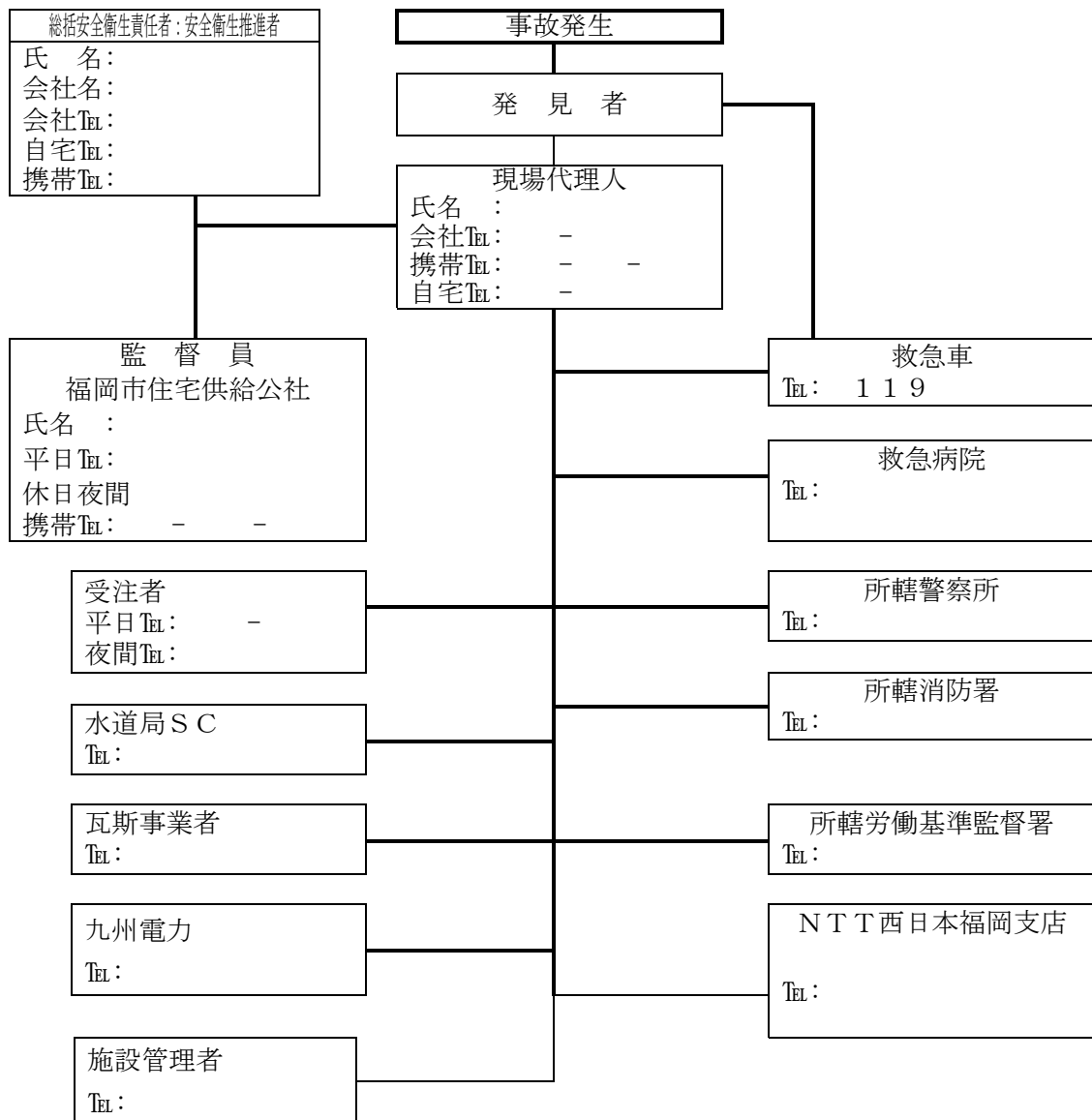
(1) 高所作業区域

①

(2) 重量物搬入区域

①

8. 緊急連絡体制(夜間も含む)



※改造工事の場合は、施設管理者の連絡先も記入する。

9. 火災予防

(1) 現場事務所

- ①
- ②

(2) 作業員詰所・材料置場

- ①
- ②

(3) 現場内

- ①
- ②

10. 夜間警戒

(1) 工事期間中

- ①
- ②

(2) 配管布設期間(令和 年 月 ~ 令和 年 月)

- ①
- ②

(3) 機器搬入後

- ①
- ②

(4) 機器据付以後

- ①
- ②

11. 服務規則

(1) 服装

- ①
- ②

(2) ヘルメット、安全靴

- ①
- ②

(3) 腕章

- ①
- ②

(4) 入場許可証

- ①
- ②

12. 工程表