

電子申請サービス

事前準備

Web ブラウザの設定

第1.2版

平成26年12月

富士通株式会社

目 次

第1章 はじめに	1
第2章 ポップアップブロックの設定	1
第3章 信頼済みサイトの設定	4
第4章 セキュリティの設定	8

改版履歴

版数	日付	修正内容
1.0	2013/06/01	初版 信頼済みサイトの設定、ポップアップブロックの設定を1つのマニュアルに再編
1.1	2014/05/12	動作保証対象変更のため、WindowsXP、Internet Explorer6.0に関する記載を削除
1.2	2014/12/16	第3章の操作順序を分かりやすいように変更 SSL3.0脆弱性(POODLE 攻撃)に関する対応でSSL3.0による通信を無効化したことによるInternet Explorerの設定追加(第4章)

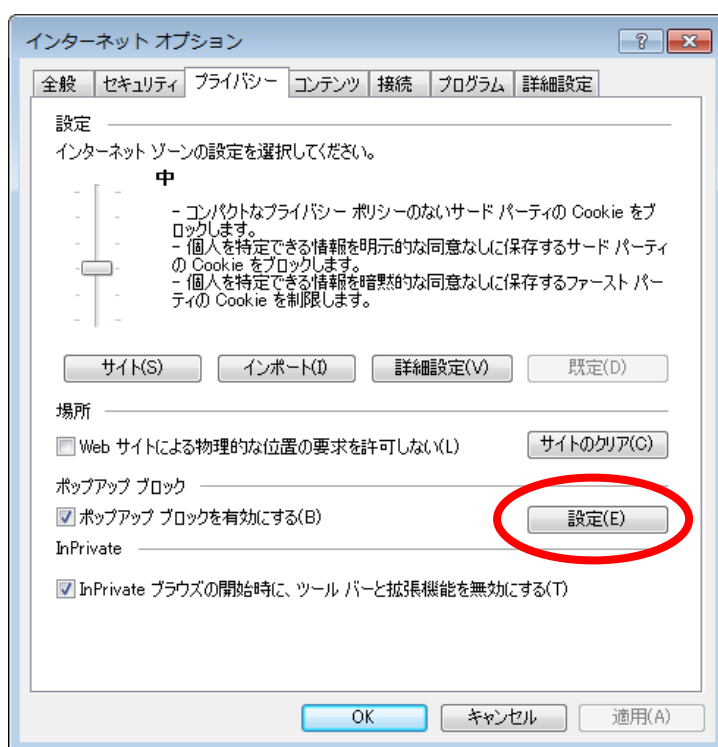
第1章 はじめに

本書は、電子申請サービスをご利用いただくために必要な Web ブラウザの設定方法について記載しています。ご使用の Web ブラウザに合った設定方法を確認し、事前準備を行ってください。

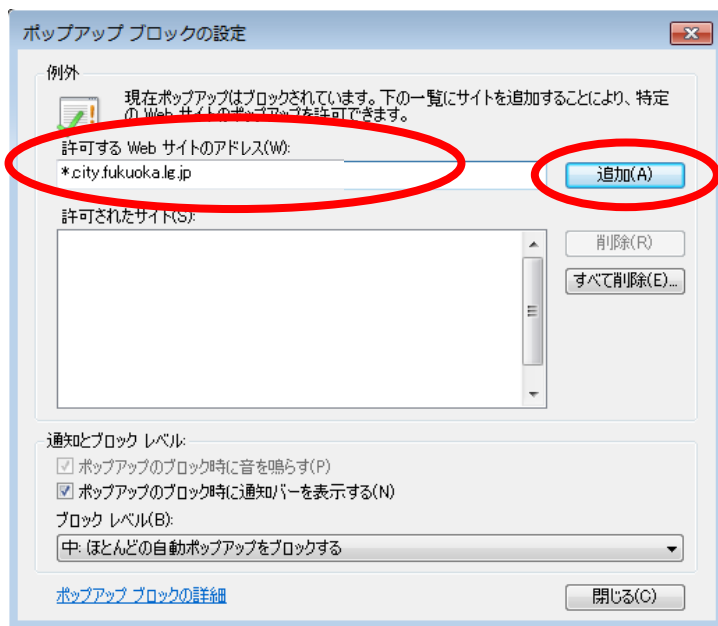
第2章 ポップアップブロックの設定

Internet Explorer をご使用の場合、初期設定で「ポップアップブロック」機能が設定されています。この場合、画面が正しく表示されないことや、ページの移動ができないことがあります。ポップアップ画面がブロックされ、画面が正しく表示されない、ページの移動ができない場合は、次の手順を参考に、Web ブラウザの設定を行ってください。

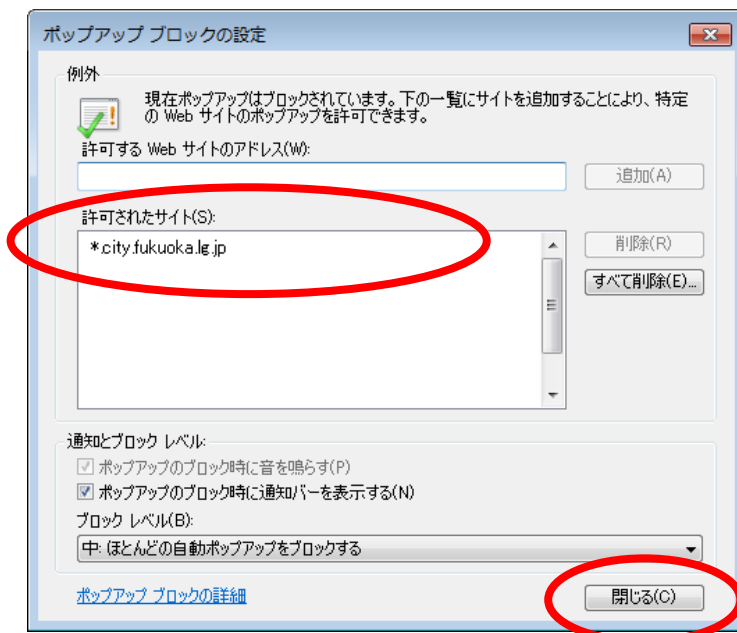
- ① Internet Explorer を起動し、「ツール」の「インターネットオプション」を選択します。表示された画面より「プライバシー」タブを選択します。ポップアップブロックの**設定**をクリックします。



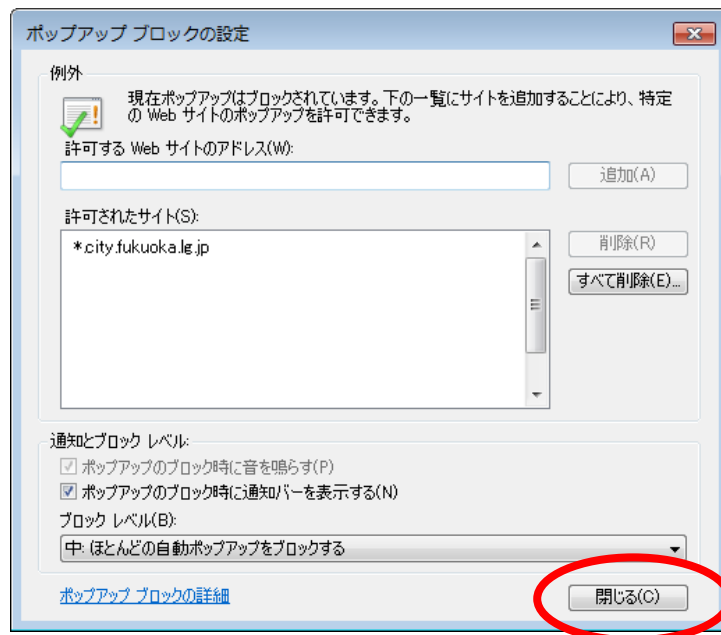
- ② 「許可する Web サイトのアドレス」欄に「*.city.fukuoka.lg.jp」を入力します。
追加をクリックします。



- ③ 「許可されたサイト」欄に「*.city.fukuoka.lg.jp」と表示されていることを確認します。
閉じるをクリックします。



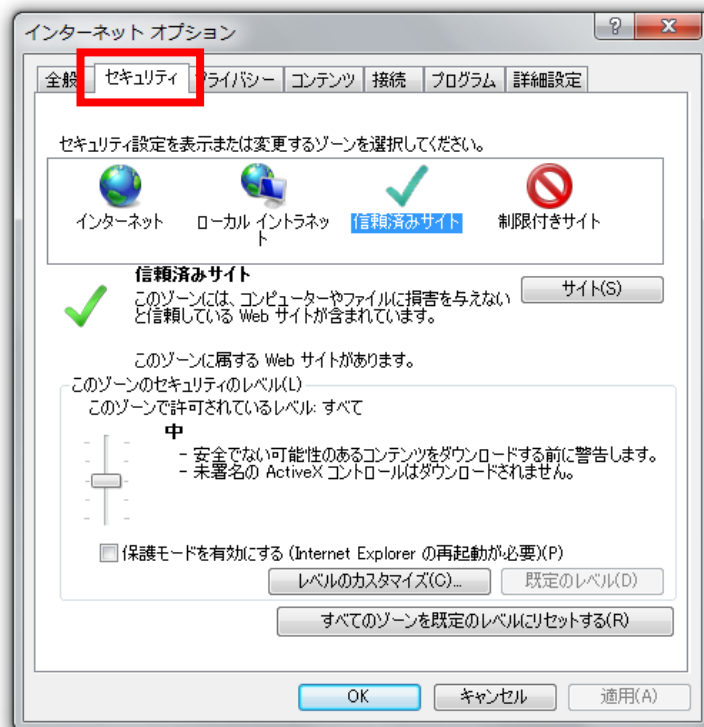
④ **閉じる**をクリックします。



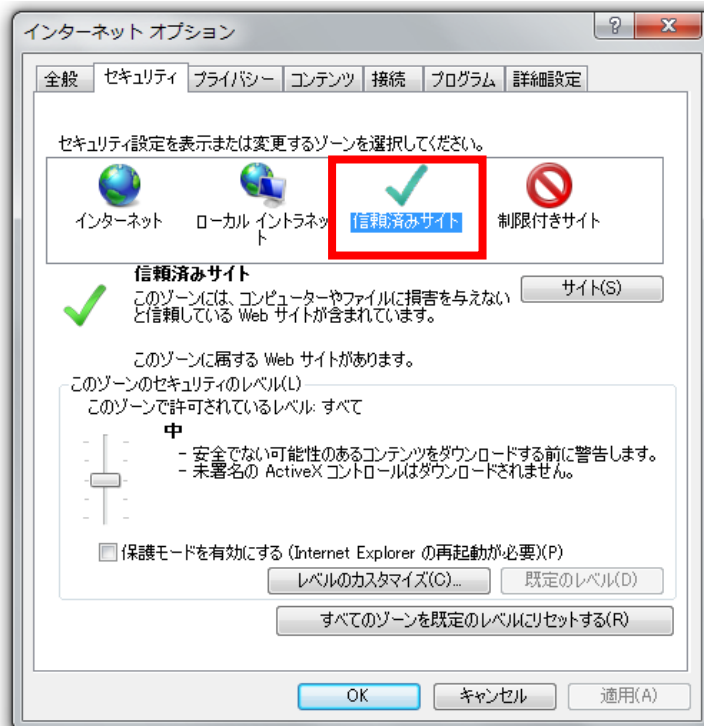
第3章 信頼済みサイトの設定

Internet Explorer をご使用の場合、電子申請サービスの URL を「信頼済みサイト」に登録しないとボタンをクリックしても画面が表示されないことがあるため、次の手順で「信頼済みサイト」に登録してください。

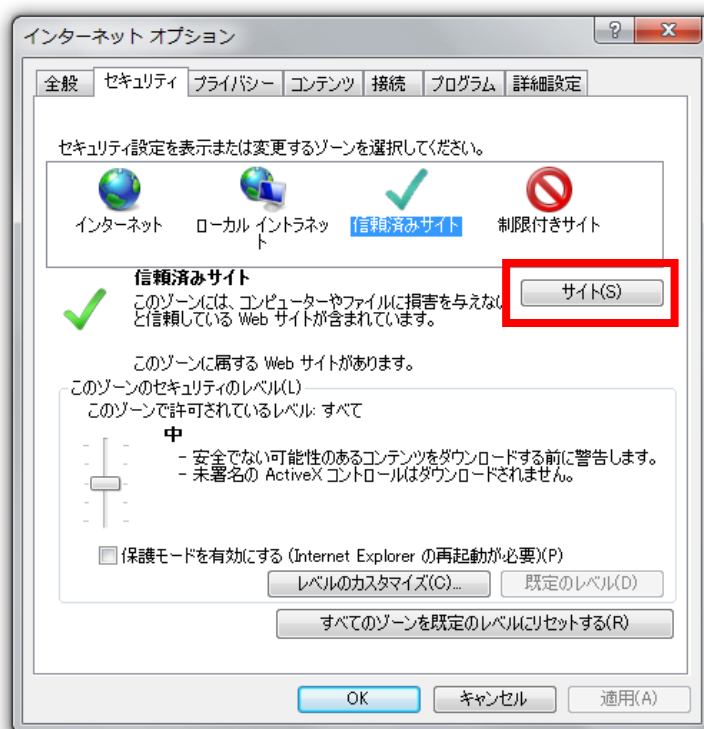
- ① Internet Explorer を起動し、メニューバー「ツール」→「インターネットオプション」を選択します。インターネットオプション画面より「セキュリティ」タブを選択します。



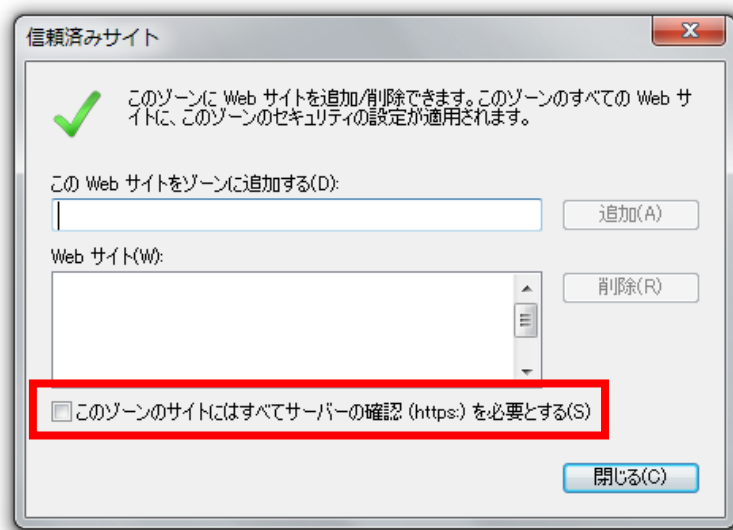
- ② 「信頼済みサイト」を選択します。



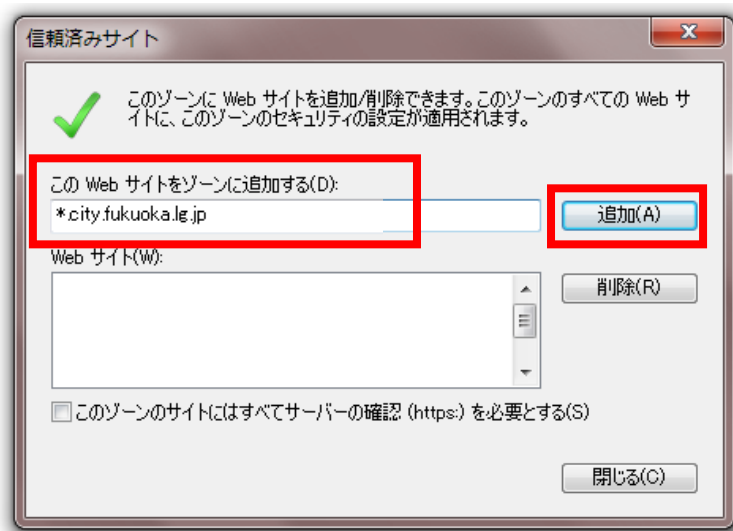
- ③ **サイト**をクリックします。



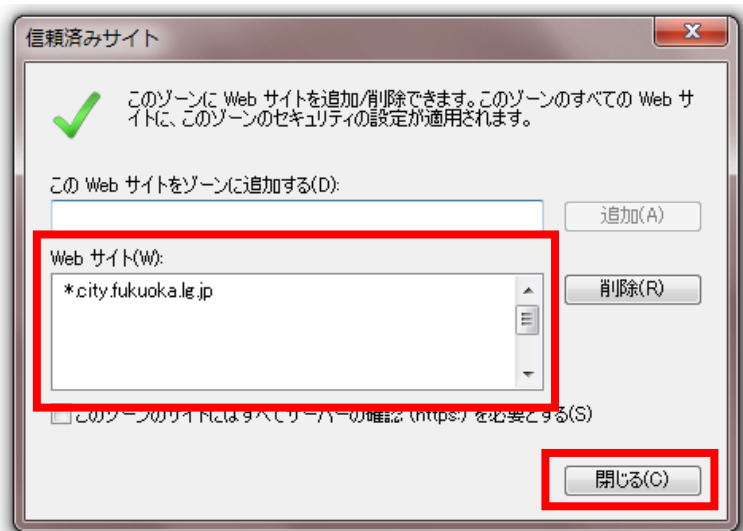
- ④ 「このゾーンのサイトにはすべてサーバーの確認 (https:) を必要とする」にチェックが付いている場合は、チェックを外します。



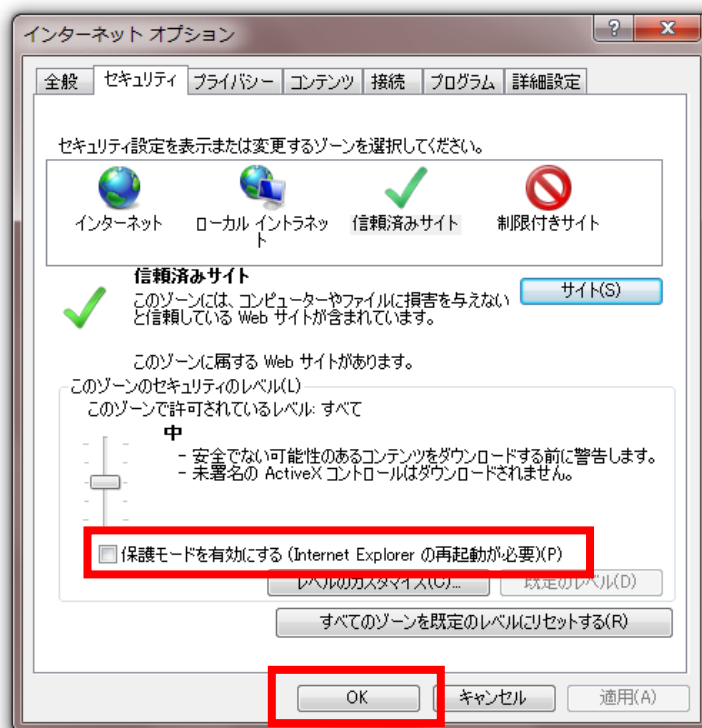
- ⑤ 「この Web サイトをゾーンに追加する」の欄に「*.city.fukuoka.lg.jp」と入力し、**追加**をクリックします。



- ⑥ 「Web サイト」の一覧に「*.city.fukuoka.lg.jp」が追加されたことを確認します。**閉じる**をクリックします。



- ⑦ 「保護モードを有効にする」のチェックが外れていることを確認します。「保護モードを有効にする」にチェックが付いている場合は、チェックを外して保護モードを無効にします。**OK**をクリックします。

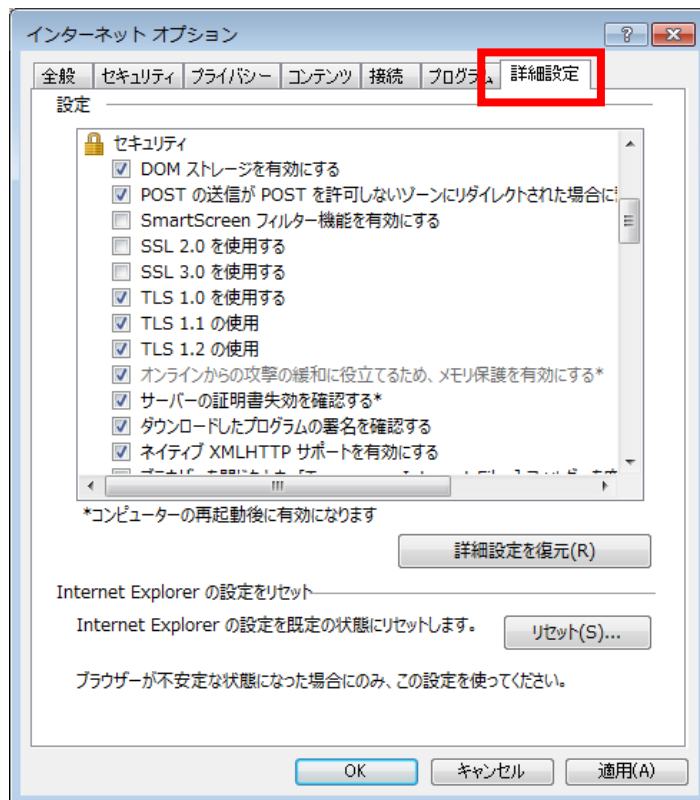


- ⑧ 保護モードの設定は Web ブラウザの再起動後に適用されるため、無効に変更した場合は事前準備の手順がすべて完了した後にブラウザを再起動（開いている Web ブラウザを全て閉じて、Web ブラウザを起動する）してください。

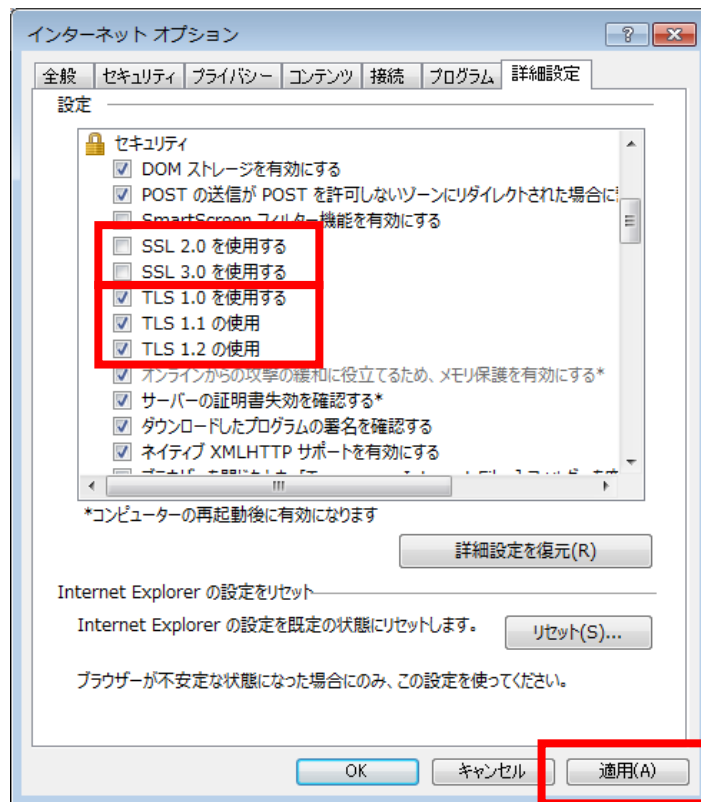
第4章 セキュリティの設定

Internet Explorer をご使用の場合、セキュリティの設定によっては、画面が表示されない場合があるため、次の手順を参考に「セキュリティ」の設定をしてください。

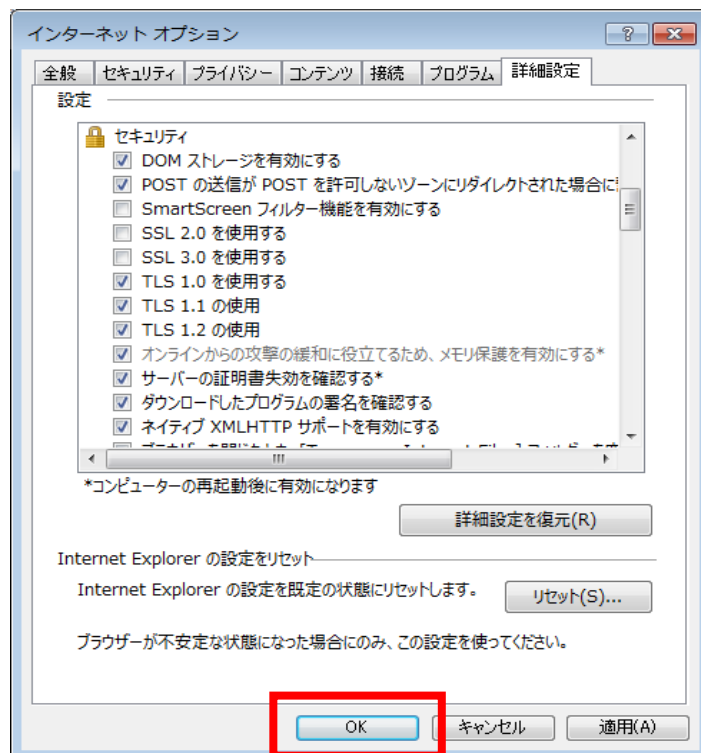
- ① Internet Explorer を起動し、メニューバー「ツール」→「インターネットオプション」を選択します。インターネットオプション画面より「詳細設定」タブを選択します。



- ② 「SSL 2.0 を使用する」、「SSL 3.0 を使用する」のチェックが外れていることを確認します。チェックが付いている場合は、チェックを外して無効にします。「TLS 1.0 を使用する」、「TLS 1.1 の使用」および「TLS 1.2 の使用」にチェックを付けます（使用可能な場合）。**適用**をクリックします。



- ③ **OK** をクリックします。



- ④ 設定を変更した場合は、ブラウザを再起動（開いている Web ブラウザを全て閉じて、Web ブラウザを起動する）してください。