

# エアコンの設置を検討される皆さまへ

エアコンの設置は、皆さまのご負担となります。エアコンの設置にあたり公社への申請は不要ですが、建物の構造などにより設置できる条件があります。

エアコンを購入される場合には次のポイントをご確認ください。

## エアコンの設置が可能か確認するポイント

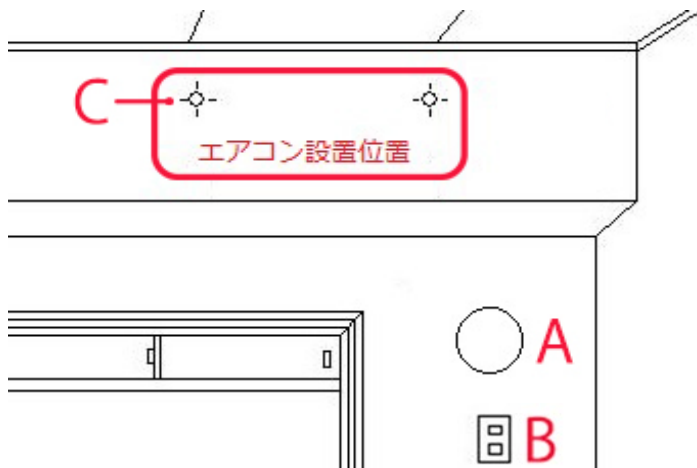
**ポイント①** エアコン「室内機」を設置できる場所

**ポイント②** エアコン「室外機」を設置できる場所

**ポイント③** エアコン専用コンセントの確認

### ポイント① エアコン「室内機」を設置できる場所

エアコン（室内機）の設置を想定している場所には次の設備が備えられています。



**A** エアコン用スリーブ



**B** エアコン専用コンセント



**C** 室内機を固定するボルト

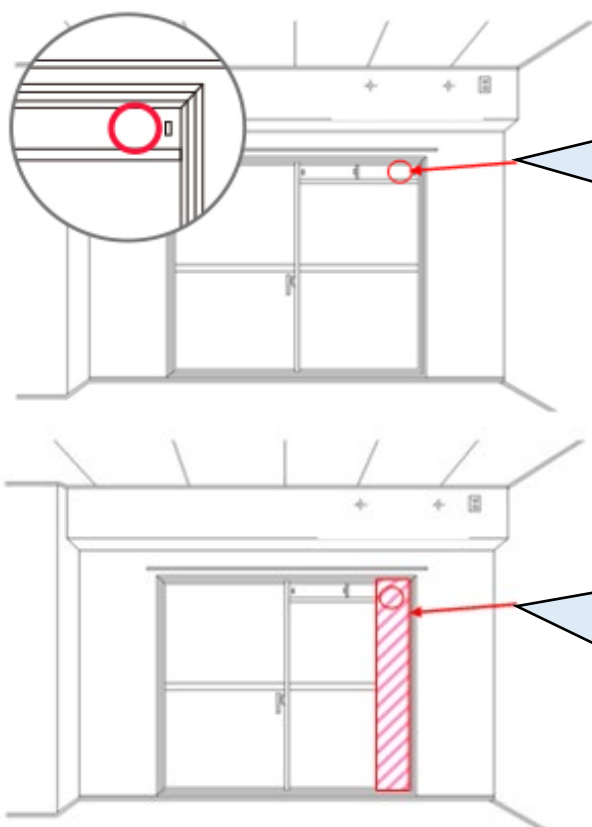


## 前のページの設備（A、B、C）のいずれかがない場合

室内機及び室外機の設置スペースがあれば、上記の設備がない場所でも設置できる場合があります。その場合は下記の内容を参考に設置場所をご検討ください。

### A エアコン用スリーブがない場合

エアコン用スリーブがない場合は、換気小窓を利用して冷媒管をお出しいただくか、窓に設置する専用のパネルをご利用ください。



この場所から冷媒管を出す。  
(換気小窓を利用した場合は、換気小窓のある側の窓は開かなくなります。)

この場所にパネルを設置  
(パネルを設置した場合は、窓が完全に閉まらないため、鍵は使えなくなります。別途補助錠で施錠するなどの対策のうえご使用ください。)

### B エアコン専用コンセントがない場合

エアコン専用コンセントの設置は入居者の負担となります。壁を貫通する穴は開けることが出来ませんので厚みの小さい隙間ケーブル等を使用してください。

### C エアコン（室内機）を固定するボルトがない・合わない場合

エアコン（室内機）を固定するボルトがない場合にはねじ・ビス止めで固定してください。

## ポイント② エアコン「室外機」を設置できる場所

室外機はバルコニー又は共用廊下の室外機置場に設置してください。

### 1.バルコニーに設置する場合

バルコニーは緊急時の避難経路となっています。そのため避難の妨げとなるような場所や避難ハッチの範囲及び隣の住戸との仕切りの近くは設置できません。

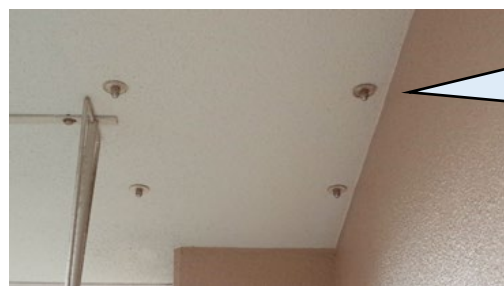


緊急時に避難する場合に破壊して隣のバルコニーに移動します。そのため避難の妨げとなる場所に設置しないでください。

避難通路として通ることができるよう幅60cm以上確保する必要があります。



バルコニーの床・天井には緊急時の避難に使用する避難ハッチ（避難はしご）が設置されていることがあります。避難ハッチの付近には設置できません。



バルコニーが狭い住宅などでは、天井に室外機の架台を取り付けるボルトがついていることがあります。



エアコンから出る水を排水するための穴や溝がある場合は、ドレンホースを差し込んでください。（ドレン排水口・ドレン排水レール）

廊下側のエアコン用スリーブを利用する場合は、専用の耐火パテで埋めるなど、法令で定められた処理が必要です。

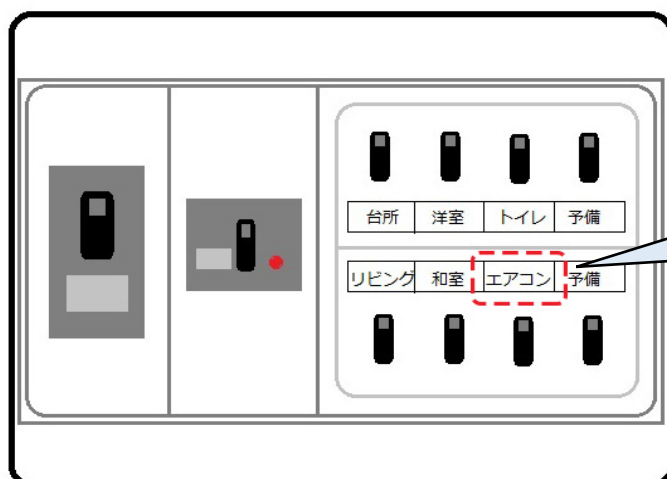
### ポイント③ エアコン専用コンセントの確認

- 1 エアコンの設置を家電量販店等に依頼する場合、エアコン専用コンセントが無いと設置を断られることがあります。
- 2 エアコン設置スペース付近にコンセントが設置されていてもエアコン専用コンセントではない場合があります。以下、「エアコン専用コンセントの確認方法」でご確認ください。

#### 〔エアコン専用コンセントの確認方法〕

エアコン専用コンセントとは分電盤の1つのブレーカーに対して1つのコンセントのみが接続されているコンセントのことです。

住宅用分電盤



分電盤の表示により、エアコン用ブレーカーの数をご確認ください。

## エアコン設置についてよくあるご質問

【Q1】 エアコンを設置するのに公社へ申請が必要ですか。

A. エアコンの設置に申請は不要です。

【Q2】 エアコンを設置できる条件はありますか。

A. エアコンの設置を想定している場所には次の設備が備えられています。

- ・ エアコン用スリーブ（冷媒管等を通す穴）
- ・ コンセント
- ・ エアコン（室内機）を固定するボルト

これ以外でも設置が可能な場合があります。

詳しくは「エアコンの設置を検討される皆さまへ」をご確認ください。

【Q3】 冷媒管、ドレンホースを通す穴（スリーブ）が無い場所にエアコンを設置できますか。

A. 換気小窓を利用して冷媒管を出すか、窓に設置する専用の枠をご用意ください。

【Q4】 室外機置き場がない部屋にエアコンを設置できますか。

A. 室外機置き場がない場合は、窓枠を利用して設置するウインドファン（窓用エアコン）などをご検討ください。

【Q5】 エアコン専用コンセントが無い場合はどうすればよいですか

A. （配線工事を含む）エアコン専用コンセントは入居者負担で設置してください。

【Q6】 住宅用分電盤内にブレーカーに空きが無い場合はどうすればよいですか

A. 入居者負担で必要な回路数を備えた住宅分電盤を設置してください。

【Q7】 部屋内についているボルトが購入したエアコンと合わない場合はどうすればよいですか。

A. ボルトを外し、ねじ止めで固定してください。

【Q8】 避難ハッチから室外機の距離の規定はありますか。

A. 距離の規定はありません。

避難ハッチの操作に支障がないように設置してください。

【Q9】 ウインドファン（窓用エアコン）を設置する際の注意事項はありますか。

A. メーカーの取扱説明書をご確認の上、サッシ等に穴をあけないように設置してください。